

令和元年10月23日に大林佐地子摂食嚥下障害看護認定看護師が、地域連携研修会で

★摂食嚥下リハビリテーションを行う際にまず考えること★

をテーマに講演をしました！



* 摂食嚥下リハビリを行う際にまず考えること

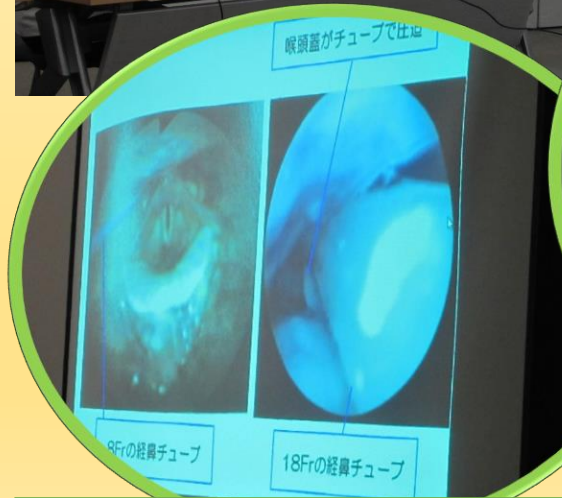
2019年10月23日 (水)
市立東大沼医療センター
摂食嚥下障害看護認定看護師
大林 佐地子



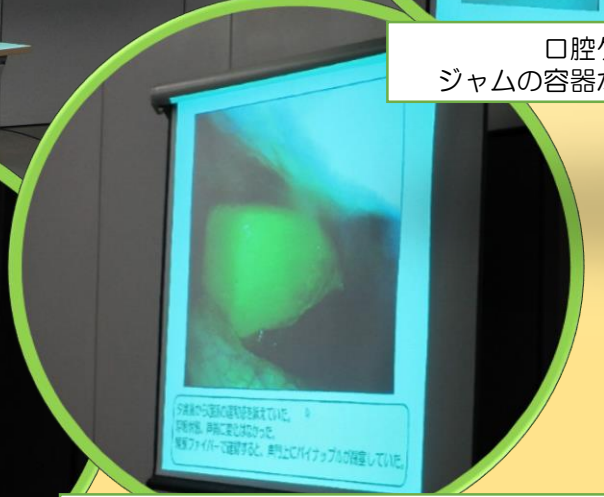
口腔ケア時に、
ジャムの容器が口の中から発見！

*改めて口腔ケアの
大切さを実感でき
ました！

*動画や写真が多く
あり、リアルに実
感できました！



8Frと18Frの経鼻のチューブの太さによって、
嚥下障害の違いが動画でよくわかりました！



咽喉不快で調べると
パイナップルが詰まっていた事例でした！

